

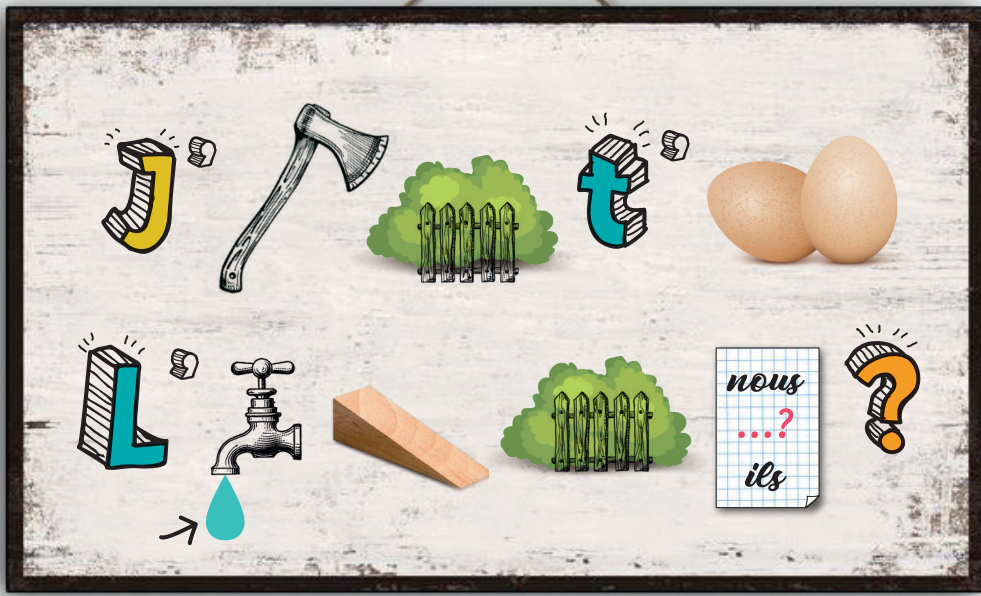


Et si on mangeait plus local ?

Après avoir joué dans le parc, Archibald a une faim de loup ! Heureusement, sur le chemin, son commerçant préféré est ouvert.
Une grande pancarte sur la vitrine l'incite à rentrer.



Devine le message de la pancarte !



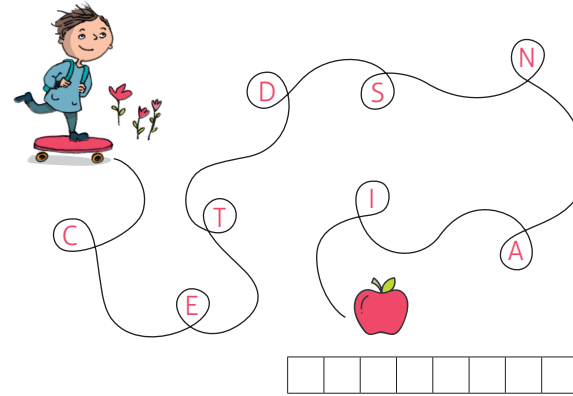
Réponse :

Coche la bonne réponse pour découvrir les avantages de consommer local.

- Vrai Faux
- 1- Je peux manger des cerises en hiver.
 - 2- Je peux rencontrer les producteurs et discuter de leurs produits.
 - 3- La fraise a plus de goût en été qu'en hiver.
 - 4- Les aliments gardent toutes leurs vitamines lorsqu'ils sont transportés sur une longue distance.
 - 5- Les fruits importés sont cueillis à maturité.
 - 6- Acheter local permet de soutenir les producteurs et artisans de notre région.
 - 7- Consommer des produits exotiques réduit les impacts négatifs sur l'environnement.
 - 8- Les aliments frais, cueillis à maturité, sont meilleurs pour la santé.
 - 9- Le compostage dans le jardin contribue à alimenter le sol pour le potager.
 - 10- Utiliser les commerces et services de proximité permet de dynamiser le village.

Aide Archibald à résoudre les énigmes et utilise-les pour compléter l'énigme n°5.

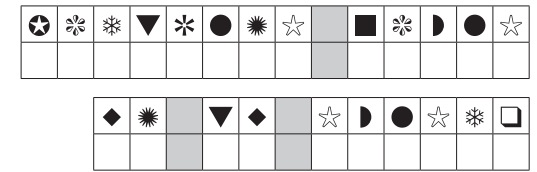
Enigme 1. Aide Archibald à rejoindre la pomme. Ramasse les lettres sur son chemin et remets-les dans le bon ordre pour découvrir le mot mystère.



Enigme 2. Utilise un miroir pour découvrir l'indice.

.....?
ВРОДУСТЕНЪЪ ET АРТИЗАНЪЪ ГОСАУХ

Enigme 3. Remplace les symboles par les lettres.



- S = ☆ I = ●
- E = ◆ D = ▼
- U = * A = ◐
- O = * N = □
- F = ■ P = ⊕
- T = * R = *

Enigme 4. La charade d'Archibald

- Mon premier** est un poisson plat, souvent préparé au beurre noir
 - Mon deuxième** est le bruit du serpent
 - Mon troisième** sert à franchir un cours d'eau
 - Mon quatrième** permet de faire des châteaux sur la plage
 - Mon tout** est réfléchi et sérieux, il prend en considération les conséquences de ses actes
- Je suis

- 7 avantages de consommer local**
- Bon pour la santé
 - Moins de transport
 - Plus goûteux
 - Engagement écologique
 - Cuisiner des produits de saison
 - Soutenir l'économie locale
 - Maintenir le lien social

Consommer local

Un **consommateur local** est une personne qui consomme des produits les plus proches de chez lui. Pour cela, les produits consommés doivent parcourir une maximale de 500 km. Certaines personnes considèrent qu'il est important de manger des qui ont parcouru au maximum une distance de 250 km. Elles sont **locavores**.

Privilégier les **circuits courts** (commerces et services de proximité) permet de faire travailler les et de diminuer son **empreinte écologique**. Cela fait de toi un consommateur, soucieux de son environnement, et acteur de la vie économique et sociale de sa ville ou son village. On appelle cela, la **revitalisation urbaine**.

Enigme 5. Remplis les mots manquants avec les réponses des énigmes 1, 2, 3 et 4.